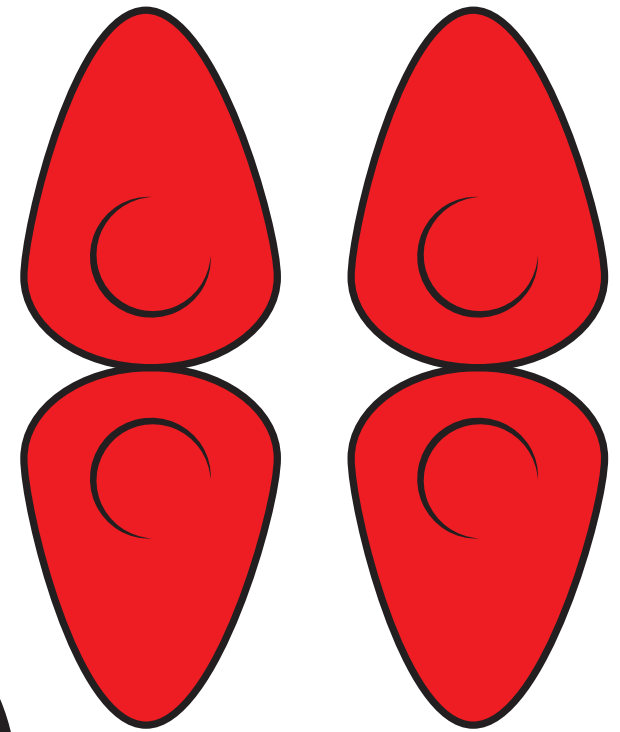
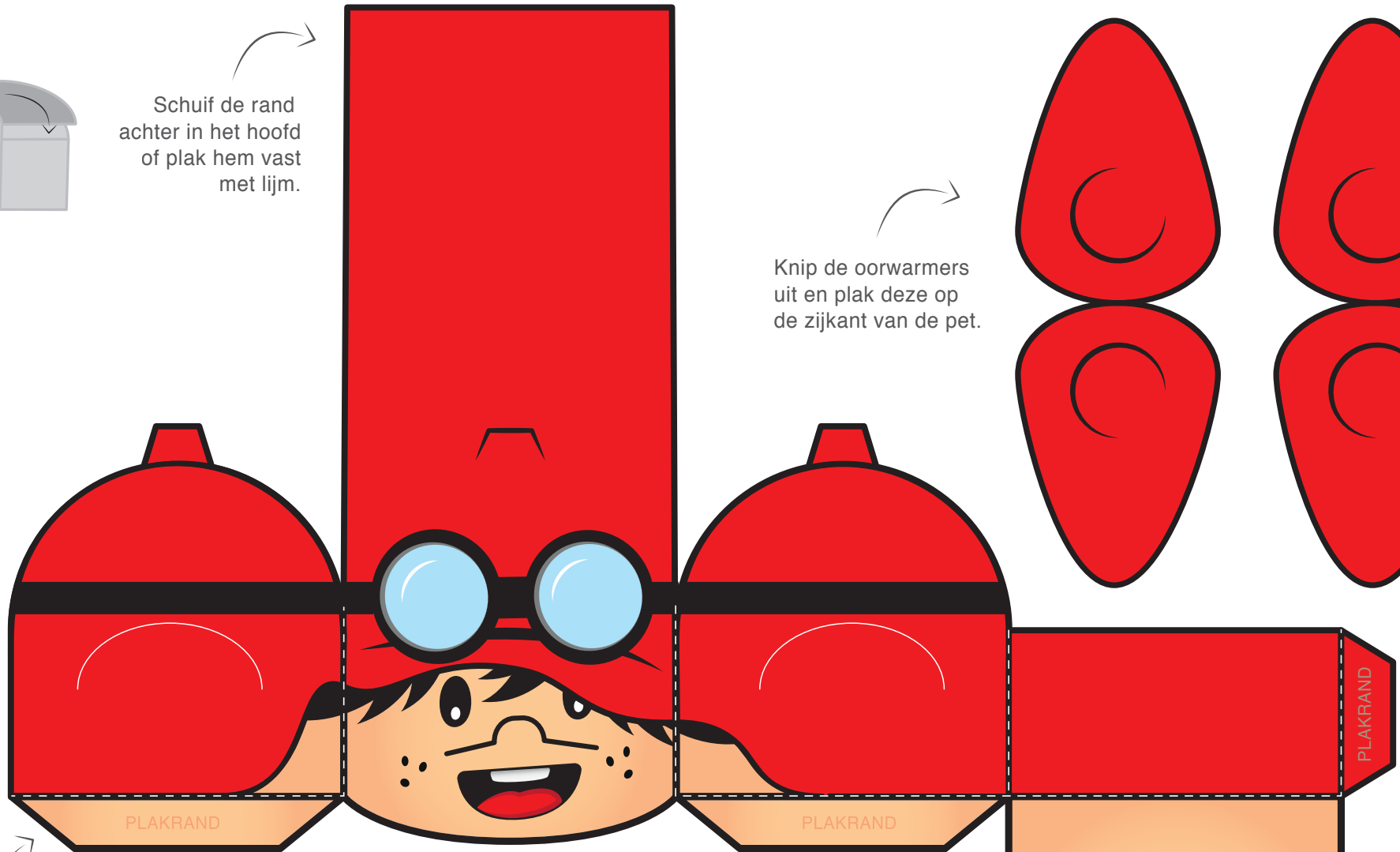


Schuif de rand  
achter in het hoofd  
of plak hem vast  
met lijm.



Knip de oorwarmers  
uit en plak deze op  
de zijkant van de pet.

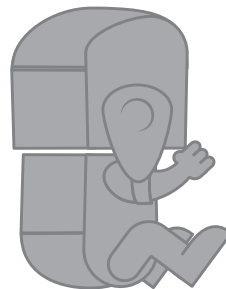
Plak de  
oorwarmers  
over de  
aangegeven  
witte lijn  
vast met lijm.



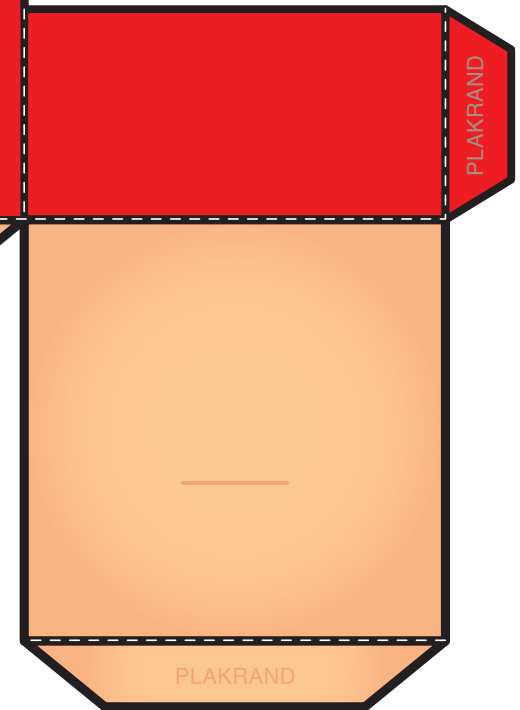
Snij / ril de stippelijntjes heel voorzichtig  
zodat ze makkelijk vouwbaar worden.

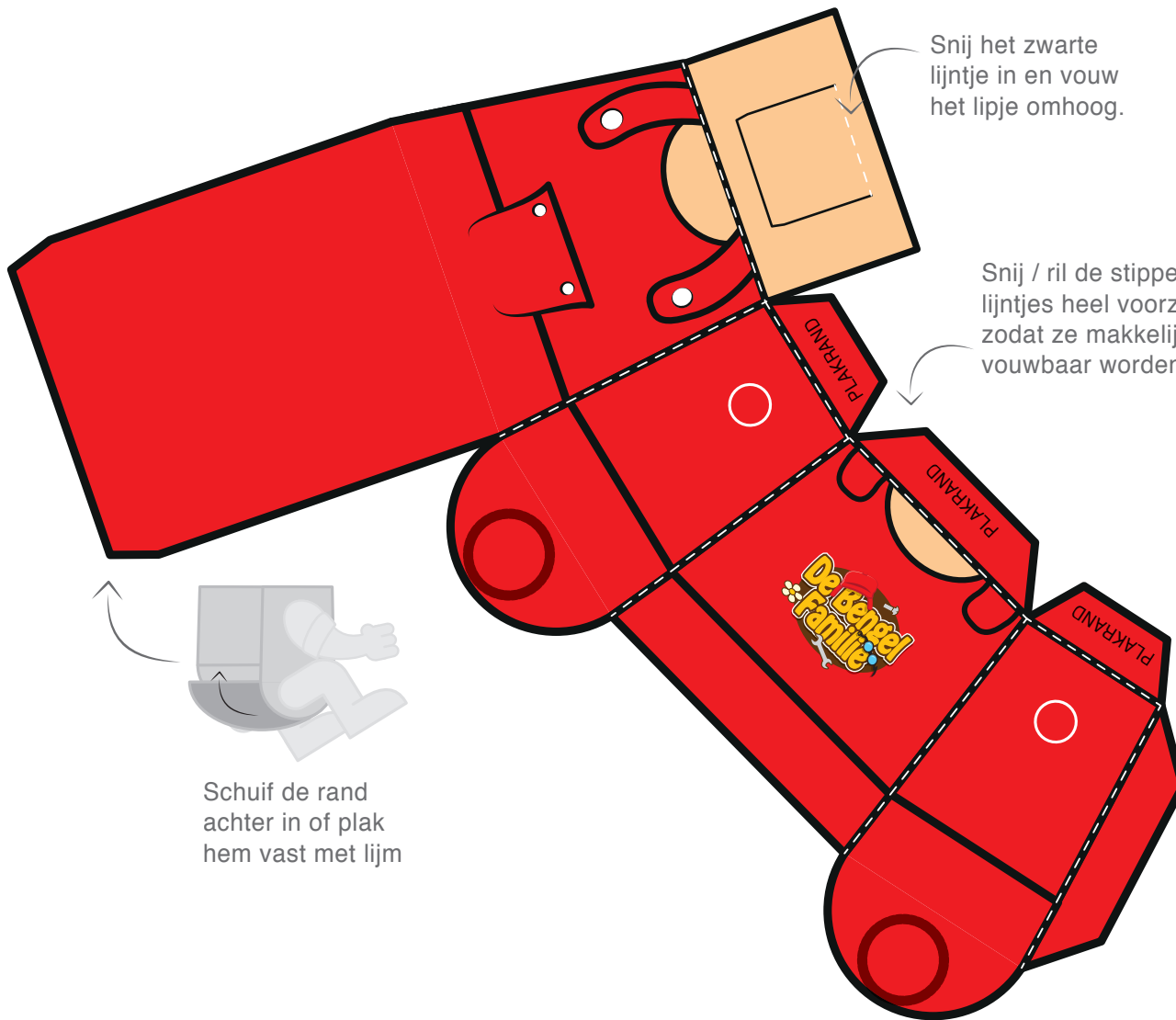


# DAVE



Snij het lijntje vast in.  
Dit is het bevestigings-  
punt aan het lichaam

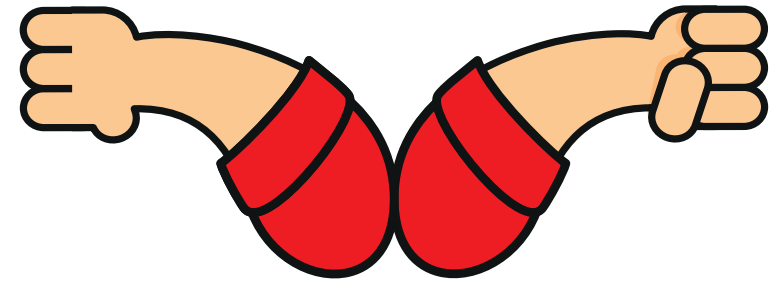




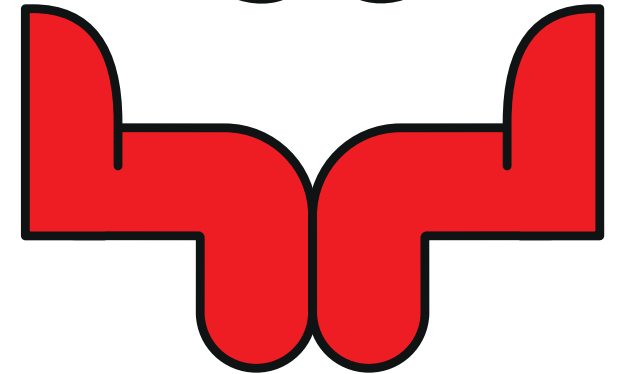
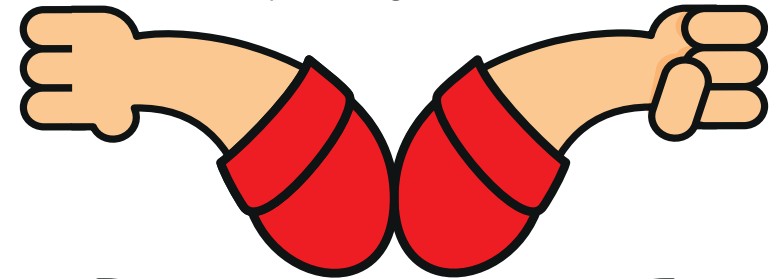
Snij het zwarte lijntje in en vouw het lipje omhoog.

Snij / ril de stippellijntjes heel voorzichtig zodat ze makkelijk vouwbaar worden.

Schuif de rand achter in of plak hem vast met lijm



Knip de armen uit, vouw en plak ze tegen elkaar.



Knip de benen uit, vouw en plak ze tegen elkaar.



**DAVE**

